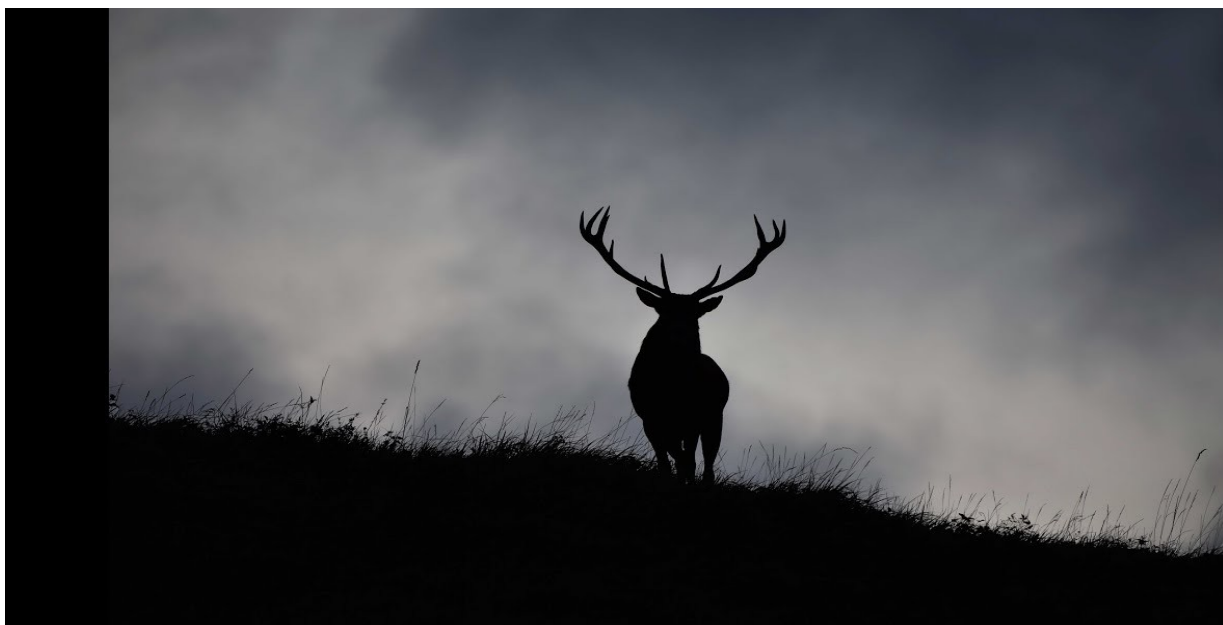




**CLUB ALPINO ITALIANO**  
SEZIONE DI IMOLA  
-----  
**ALPINISMO GIOVANILE**



**Sabato 19 e**  
**domenica 20 settembre 2020**  
**“Sulle tracce degli abitanti del**  
**bosco”**



**Località: Badia Prataglia**  
**(Parco nazionale**  
**delle foreste casentinesi)**

**Uscita di due giorni con pernottamento presso il campeggio**  
**Il Capanno a Badia Prataglia (AR).**

**Per chi vuole è possibile partecipare solo domenica.**  
**Aperta esclusivamente ai soci dagli 8 ai 17 anni compresi,**  
**e loro accompagnatori**

## PROGRAMMA INDICATIVO

### Sabato:

Ore 14.00 Ritrovo a Imola presso la bocciofila, e partenza, ogni famiglia con la propria auto o comunque nel rispetto delle norme di distanziamento sociale vigenti alla data.

Sosta per un caffè/merenda a Santa Sofia in quanto dovremo passare per il Passo della Calla a causa della chiusura del Passo dei Mandrioli (che troveremo invece aperto la domenica per il rientro). Tempo stimato per il viaggio ca. 3 ore.

Ore 17.00 circa arrivo al campeggio, montaggio delle tende e preparazione della cena in autogestione nell'area barbecue del camping.

Ore 21.00 circa, breve escursione notturna (1h-1h e 30 circa) nei dintorni del campeggio lungo il sentiero natura, nella speranza di udire il bramito del cervo che in questo periodo vive la stagione degli amori. Pernottamento in tenda.

**NB: ogni bambino o coppia di fratelli o famiglia deve avere la sua tenda in quanto non è possibile dividerle per via delle misure di distanziamento sociale dovute all'emergenza Covid.**

### Domenica:

Ore 7.00, sveglia, colazione e smontaggio tende.

Ore 8.30-9.00 breve trasferimento in auto su strada bianca fino al Passo dei Fangacci dove troveremo eventuali partecipanti che si uniscono a noi.

Escursione per il sentiero degli Scalandrini, fino alla foresta della Lama, rientro dalla Lama, possibilità di passaggio per il monastero di Camaldoli e rientro ai Fangacci. Durante la giornata verranno fatte più soste, si consiglia vivamente di frazionare il pranzo in piccoli spuntini per evitare l'affaticamento post-pranzo (buona parte del dislivello in salita verrà percorso nella seconda parte della giornata).

Ore 16.00-16.30 circa merenda finale per chi lo desidera e partenza da Badia Prataglia per il rientro a Imola.

Dislivello in salita e discesa escursione di domenica: circa 600 mt, distanza circa 12 km.

Tempo totale di percorrenza: 6 ore, escluse le soste

Difficoltà: T/E,

**In ogni caso l'orario e il percorso potranno variare a discrezione degli accompagnatori in funzione delle condizioni meteorologiche, dello stato dei sentieri e delle condizioni di salute psico-fisica nonché delle attrezzature dei partecipanti. Verranno applicate le misure di prevenzione previste dal CAI e dalle normative nazionali per prevenire la diffusione del Covid.**

## MATERIALI OCCORRENTI

Attrezzatura ed abbigliamento da escursionismo: zaino, scarponcini da trekking idrorepellenti o impermeabili, giacca o mantella impermeabile, berretto, scaldacollo e guantini, cappello per sole e crema solare, pranzo al sacco e merende, borraccia con acqua (almeno 1 litro e mezzo), spray repellente per insetti. Occorrente per la notte (tenda e sacco a pelo, tuta o comunque abbigliamento caldo e berretto, siamo a circa 1000 mt e non è più estate!, asciugamano e toilette personale). Per ridurre i rifiuti è bene portarsi tazza, piatto, posate e tovagliolo personali da lavare e riusare. E' necessario portare una lampada frontale, sono consigliati i bastoncini. Cambio (completo di scarpe) da lasciare in auto, sacchetto impermeabile di plastica per riporre la roba sporca.

## INDICAZIONI

- Trasporto con mezzi propri;
- Pernottamento presso il camping Il Capanno a Badia Prataglia
- Cena e colazione in autogestione. Nei pressi del campeggio è disponibile il ristorante Il Capanno (eventuali pasti interamente a proprio carico);
- Pranzo della domenica e merende a carico dei partecipanti;

### - Quota individuale di partecipazione per chi pernotta in campeggio il sabato:

- € 5,00 per le spese di segreteria e la cena e colazione in autogestione;
- € 7,00 a piazzola
- € 7,00 a persona
- eventuale tassa di soggiorno se dovuta;

### - Quota individuale di partecipazione per chi eventualmente partecipa solo la domenica:

- € 1,00 per le spese di segreteria

## INDICAZIONI PARTICOLARI ANTI-COVID

- Se il gruppo dovesse risultare numeroso verrà suddiviso in gruppi di massimo 13 persone compresi gli accompagnatori per permettere partenze scaglionate;
- Portare mascherina personale e gel igienizzante;
- Evitare di scambiare il materiale personale;
- Avere massima cura dell'igiene delle mani;
- Non è possibile condividere la tenda se non con i famigliari;
- Le auto possono essere condivise nel rispetto delle norme in vigore in Emilia-Romagna e Toscana.

**NB. Prenotazione obbligatoria entro giovedì 17 settembre in modo da predisporre la spesa per la cena in autonomia e il materiale occorrente.**

Per informazioni e prenotazioni rivolgersi a:

**Gerardina Senese cell. 347-2536076 [alpinismogiovanile.imola@gmail.com](mailto:alpinismogiovanile.imola@gmail.com)**

**Mascia Monti cell. 333-6952494**

**AAG Andrea Dall' Olio tel. 0542 - 20999 cell. 339 - 7612305**