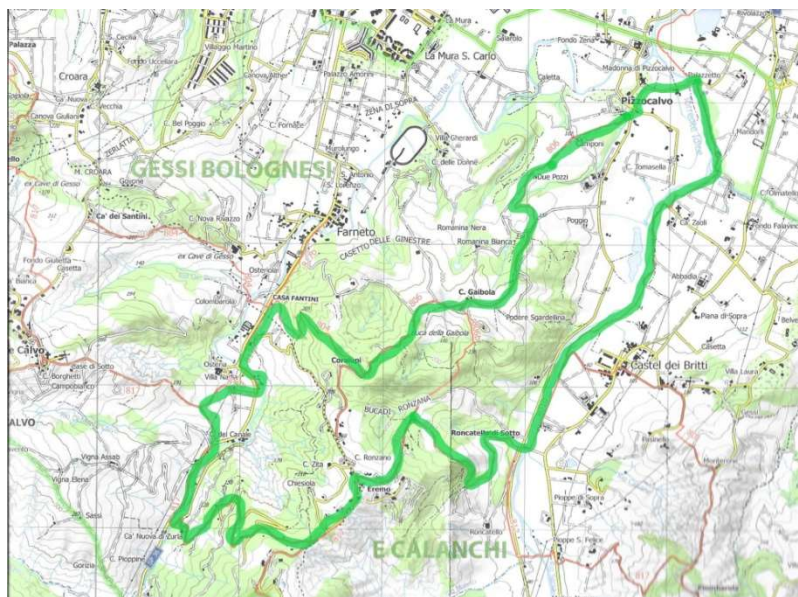




DATA	Domenica 02/02/2020		
LOCALITÀ	GESSI BOLOGNESI: BUCHE DI GAIBOLA, RONZANA E INFERNO		
RITROVO	Ore 08.00 parcheggio Bocciofila		
DIFFICOLTÀ	E	DISLIVELLO	Salita 250 m discesa 250 m
DURATA	5 ore escluse le soste	LUNGHEZZA	13 Km ca.
MEZZO DI TRASPORTO	Auto proprie		
PRANZO	Al sacco		
ATTREZZATURA PARTICOLARE	Pedule o scarponcini, giacca a vento impermeabile, zaino con acqua e cibo.		
ACCOMPAGNATORE LOGISTICO	AE-EEA Mirko 349 2592395		
USCITA	Aperta ai soci UISP		

1) DESCRIZIONE DELL' USCITA

Facile, per quanto relativamente lungo percorso all'interno del Parco dei Gessi Bolognesi e dei Calanchi dell'Abbadessa, comprendente una fascia di affioramenti gessosi che hanno dato vita ad un complesso carsico di estremo interesse. Per quanto intaccati dalle passate attività estrattive, i gessi bolognesi rappresentano una delle principali emergenze naturalistiche della regione, con doline, altipiani, valli cieche e rupi che modellano il paesaggio e ospitano una vegetazione caratterizzata da presenze mediterranee e specie legate a fasce altitudinali più elevate.



Partiamo da località Pizzocalvo, a sud di Idice, e la prima parte dell'itinerario si svolge all'interno dell'Oasi Fluviale del Molino Grande, lungo il sentiero 801d che fiancheggia il fiume Idice. Superato Castel de'Britti giriamo a destra, attraversiamo il corso d'acqua su ponte carrabile e imbocchiamo il sentiero 817, facendo il periplo della Buca di Ronzana, alla nostra destra. Seguiamo poi il sentiero 817b, che in parte si sviluppa su sede stradale. Raggiungiamo il Centro Visita del Parco "Casa Fantini" da cui ripartiamo percorrendo in sequenza i sentieri 804 e, a sinistra, 806, lungo il crinale che separa la Dolina dell'Inferno dalla Buca di Gaibola fino al Casone Gaibola. Da qui continuando sull'806 torniamo a Pizzocalvo.

2) BREVE DESCRIZIONE DELL'USCITA

Parco dei Gessi Bolognesi e Calanchi dell'abbadessa: Pizzocalvo – Roncatelle di Sotto – L'eremo – Casa Fantini – Coralupi – Casone Gaibola - Pizzocalvo

NOTE E CONDIZIONI:

- Tutti i soci in regola con il tesseramento sono coperti da assicurazione infortuni e R.C.T.
- Assicurazione infortuni facoltativa per i non soci da attivare entro le ore 20.00 di mercoledì precedente l'escursione con versamento della quota in sede.

I partecipanti sono invitati a contattare telefonicamente l'accompagnatore per avere informazioni sulla escursione o a prenotarsi nei casi specificati. Per le escursioni in cui è prevista la prenotazione si richiede la presenza in sede il mercoledì precedente l'uscita.



CLUB ALPINO ITALIANO
SEZIONE DI IMOLA

