



CLUB ALPINO ITALIANO
SEZIONE DI IMOLA



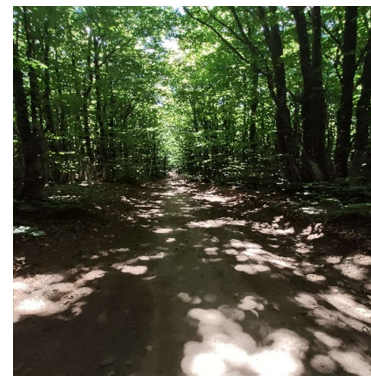
DATA	Domenica 13/11/2022		
LOCALITA''	ALPE DI MONGHIDORO		
RITROVO	Ore 8:00 parcheggio dell'Ospedale di Castel San Pietro Terme parcheggio di fronte all'ospedale, Via Oriani 5.		
DIFFICOLTA'	E	DISLIVELLO	Salita +/-620m
DURATA	4 ore escluso le soste	LUNGHEZZA	Km 12 ca.
MEZZO DI TRASPORTO	Auto proprie		
PRANZO	Al sacco		
ATTREZZATURA PARTICOLARE	scarponi o pedule , bastoncini, acqua, antivento		
ACCOMPAGNATORE LOGISTICO	Andrea Tozzi 3391551004 (AE)		
USCITA	aperta ai soci CAI		

DESCRIZIONE DELL' USCITA

Itinerario ad anello, lungo i suggestivi mulini e il bosco di abeti dell'alpe di Monghidoro

DESCRIZIONE PIU' DETTAGLIATA:

Si parcheggia in località Piamaggio , quindi si imbecca la strada asfaltata ,via Cà di Giovannone(segna via 909) .Passiamo attraverso dei suggestivi mulini ormi in disuso ,iniziamo a salire attraverso il bosco ,per poi raggiungere la croce dell'alpe di Moghidoro.Un punto panoramica dove si può ammirare tutta la pianura padana .proseguiamo lungo il sentiero dei presepi (segna via 6) per poi proseguire il parco avventura Triton's. Scendiamo lungo il sentiero 907 per poi rientrare alle macchine .



NOTE E CONDIZIONI:

- Tutti i soci in regola con il tesseramento sono coperti da assicurazione infortuni e R.C.T.
- Assicurazione infortuni facoltativa per i non soci da attivare entro le ore 20.00 di mercoledì precedente l'escursione con versamento della quota in sede.

I partecipanti devono contattare telefonicamente l'accompagnatore per avere informazioni sulla escursione o prenotarsi .